

從畫面跑出來的人

撰文·繪圖·版面／范家毓 企編／林韻華

「哇，這個人動作好誇張！」「他好像要從畫面跑出來了！」仔細觀察，主角身體比例好像變了，他的腿怎麼這麼長？其實，右頁這張畫作利用誇張的透視原理和角度，展現了視覺張力和主角的動感。

透視的基本原理是：靠近觀看者的物體看起來「大」；遠離的看起來「小」。想讓畫面充滿動感，你可以把視角前方的局部放大、誇張化，再回到正確比例的主體，主角看起來就像從畫面跑出來。

你還可以在背景上運用魚眼鏡頭的廣角效果（圖二），強調畫面臨場感。把原本超出畫面的地平線彎曲成U字型，包括天空、地面上的物體通通收攏進來，讓四周景象把主角包圍起來，畫面會產生壓縮和緊迫感。

另外，運用透視的俯仰角度、誇張的廣角變形，不但能營造出戲劇化的視覺效果，也很適合繪製運動主題。

選好你的主角，一起來試試充滿張力的繪畫技巧吧！



正常鏡頭



魚眼鏡頭



范家毓（飛飛）

國立臺南藝術大學畢業，現為藝術教育及插畫工作者。任職於放藝術工作室，引領孩子們以快樂學習的方式，縮短與藝術的距離。



4 上色

上完第一層底色後，加上更深的同色系陰影，加強完成度。

小撇步

將人物當成魚眼鏡頭的中心，可以畫出更明顯的廣角效果！



畫紙、鉛筆、畫筆、不透明水彩或廣告顏料

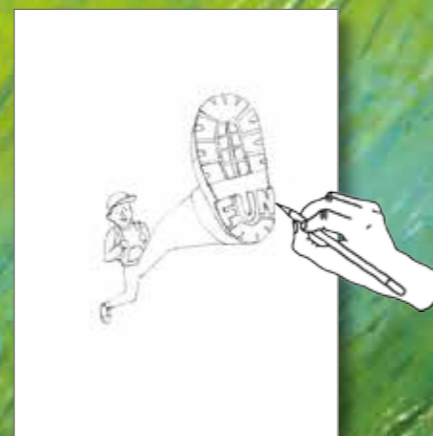
1 畫草稿

以誇大的透視視角將想描繪的運動姿勢，畫出骨架線條，靠近視野前端的肢體放大，相反的，後方的肢體要縮小。



2 增加細節

將人物的臉部表情、動作線條勾勒出來。



3 加背景

加上具有魚眼效果的背景，所有背景以曲線為基礎做變形。